

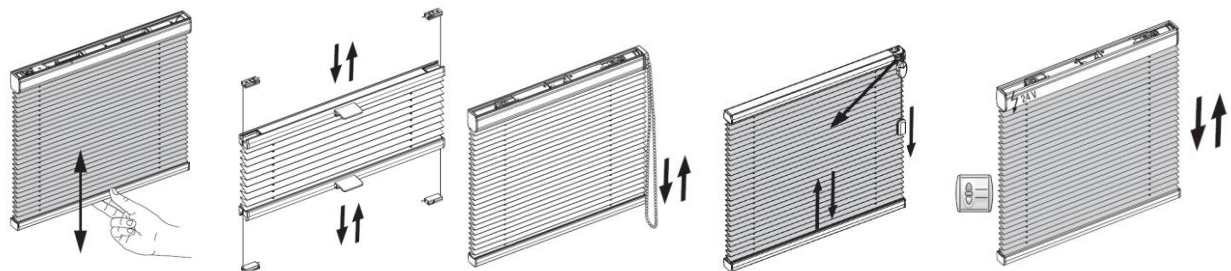
PLISUOTŲ ŽALIUZIŲ NAUDOJIMO IR PRIEŽIŪROS INSTRUKCIJA

- Tai yra aukštos kokybės produktas, pagamintas pagal tikslus matmenis bei naudojant specialias paviršių apdirbimo technologijas.
- Produkto matavimo, montavimo, išmontavimo ir remonto darbus atlikti gali tik kvalifikuotas specialistas.
- Neteisingas montavimas gali baigtis produkto sugadinimu, turto apgadinimu ar kūno sužalojimu.
- Produkto konstrukcijos pakeitimai privalo būti patvirtinti gamintojo.
- Mechaniniams pažeidimams, atsiradusiems dėl neteisingo ar neapdairaus naudojimo ir priežiūros bei šios instrukcijos nesilaikymo garantija netaikoma.




Valdymas

- Prieš pakeliant arba nuleidžiant žaliuzę privaloma įsitikinti, kad jos judėjimo kelyje nėra kliūčių.
- Plisuota žaliuzė valdoma ranka, grandinėle, virvele, rankenėle arba elektrine pavara (sienoje montuojamu jungikliu arba nuotolinio valdymo pulteliu).
- Grandinėle arba virvele žaliuzė valdoma traukiant žemyn grandinėle arba virvele.
- Grandinėle traukiama žemyn tik vertikaliai, traukimo kryptis turi būti lygiagrečiai langui.
- Traukiant grandinėle nenaudokite perteklinės jėgos – galite ją nutraukti.
- Virvele traukiant žemyn (lygiagrečiai langui) žaliuzė pakeliama, lango plokštumoje pakeliant kampu ir silpnai patraukiant – nuleidžiama.
- Valdymas rankenėle: žaliuzė pakeliama ir nuleidžiama traukiant aukšty/žemyn už rankenėlės.
- Valdymas sienoje montuojamu jungikliu: paspaudus mygtuką AUKŠTYN žaliuzė kyla į viršų, ŽEMYN – leidžiasi žemyn, STOP – žaliuzė sustoja esamoje pozicijoje.
- Valdymas nuotolinio valdymo pulteliu vyksta analogiškai, o pultelio programavimas aprašytas nuotolinio valdymo pultelių programavimo instrukcijoje.
- Sienoje montuojamą jungiklį ar nuotolinio valdymo pultelį pažeidus mechaniškai ar dėl naudojimo sąlygų į jo vidų patekus vandens, dulkių arba purvo, garantija produktui netaikoma.



Priežiūra

- Produktą saugoti nuo agresyvios aplinkos – dūmai, riebalai, purvas ar garai gali ištepti ar pažeisti gaminį.
- Blogos ventiliacijos sukkelto lango stiklo rasoje bei pelėsio pažeistam audiniui garantija netaikoma.
- Produktas valomas švelniais judesiais sausu skudurėliu arba šepetėliu. Dulkių siurbliu nusiurbiant dulkes turi būti naudojamas specialus antgalis su šepetėliu.
- **Elektrine pavara valdomus modelius dėl sumontuotų elektrinių komponentų plauti draudžiama.** 
- Grandinėle, virvele bei rankenėle valdomų modelių audinys gali būti plaunamas vadovaujantis toliau pateikta plovimo instrukcija. Plovimui negalima naudoti agresyvių valiklių, nes jie gali pažeisti audinį.
- Nesilaikant šios priežiūros instrukcijos garantija produktui netaikoma.

Saugus vaikas

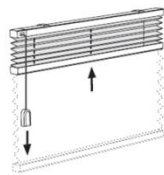
- Norint apsaugoti mažamečius vaikus nuo įsipainiojimo grandinėleje ar virvelėje ir kilpų jose susidarymo rekomenduojame naudoti saugaus vaiko komponentą.
- Arti sumontuotų roletų negali būti baldų ar daiktų, ant kurių pasilipęs vaikas galėtų pasiekti valdymo grandinėleje ar virvelę.



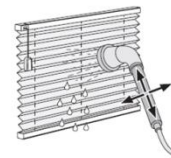
PLISUOTŲ ŽALIUZIŲ PLOVIMO INSTRUKCIJA

1

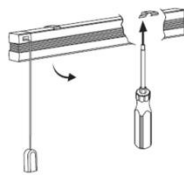
Sukelkite plisuotą žaliuzę į viršų.


6

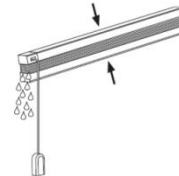
Nuskalaukite žaliuzę švairiu vandeniu.


2

Išimkite žaliuzę iš laikiklių.


7

Sukelkite žaliuzę į viršų ir švelniai suspauskite kad iš medžiagos išbėgtų kuo daugiau vandens.


3

Pripildykite dubenį 30 °C vandens ir įpilkite nedidelį kiekį švelnaus valiklio.


8

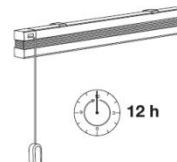
Įstatykite žaliuzę į laikiklius.


4

Šiek tiek išskleistą žaliuzę panardinkite į šiltą vandenį su trupučiu ploviklio ir palaikykite 15 minučių.


9

Sukeltą žaliuzę džiovinkite 12 valandų.


5

Išskleiskite žaliuzę kiek galima daugiau ir vandenį švelniai paskalaukite. Prieš išimdami žaliuzę iš vandens ją suskleiskite.

